



# ÖZEL YAŞAM TIP MERKEZİ KALİTE YÖNETİM BİRİMİ ORGANİZASYON ŞEMASI

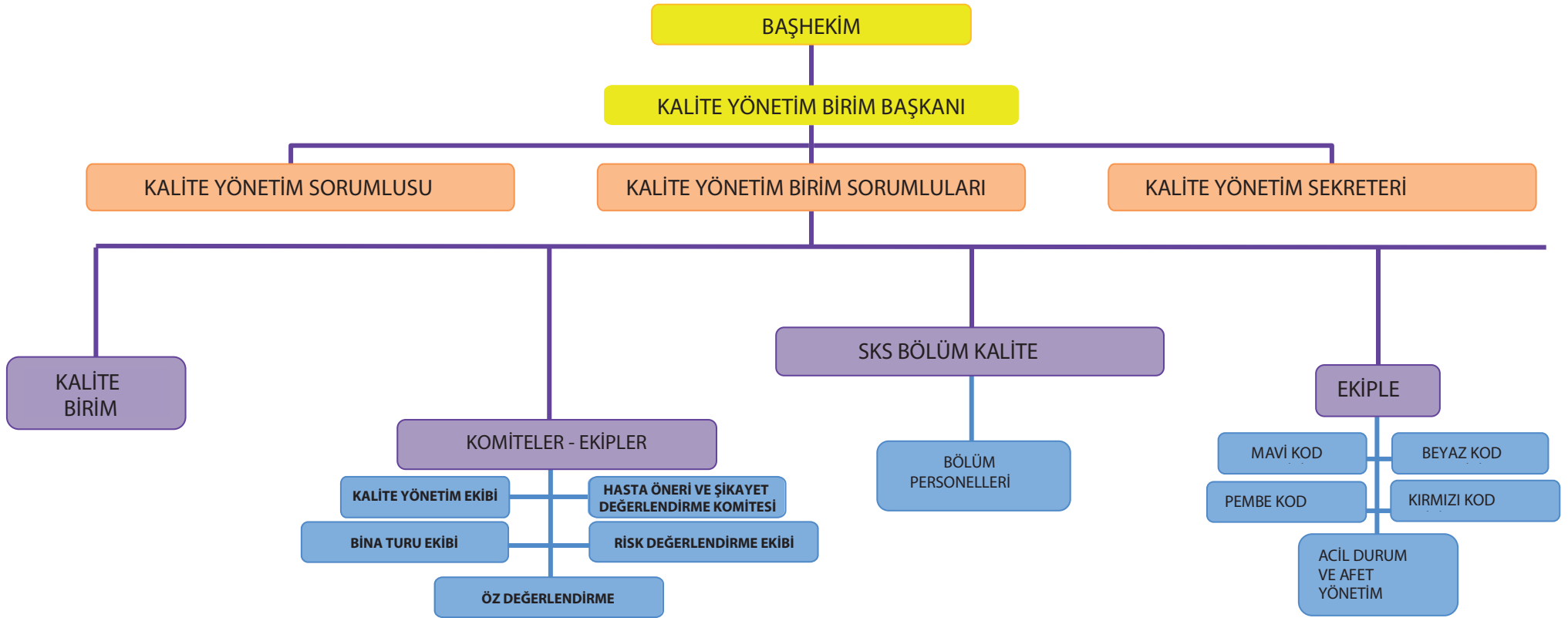
DOKÜMAN NO:KY.FR.04

DOKÜMAN TARİHİ: 10.10.2024

REVİZYON NO:00

REVİZYON TARİHİ :00

SAYFA NO:1/2



	Dikey Hiyerarşi: Hastanemizde yer alan kişilerin alt - üst ilişkileri görev ve yetkilerine göre sınılandırma sisteminin yukarıdan aşağıya işlendiğini anlatır.
	Yatay Hiyerarşi: Hastanemizde yer alan kişilerin alt - üst ilişkileri görev ve yetkilerine göre sınılandırma sisteminin paralel işlendiğini anlatır
	Koordinasyon: Belirli bir amaca ulaşmak için türlü işler arasında bağlantı, ilişki, düzen ve uyum sağlayan birim veya meslek grubu
	Entegrasyon noktaları: Aralarında karşılıklı bağımlılık bulunan birimlerin ayrıken sahip olamadıkları bir özelliği bir araya gelip elde etme şekli. Tüm birimlerle entegre çalışır.



# ÖZEL YAŞAM TIP MERKEZİ KALİTE YÖNETİM BİRİMİ ORGANİZASYON ŞEMASI

DOKÜMAN NO:KY.FR.04

DOKÜMAN TARİHİ: 10.10.2024

REVİZYON NO:00

REVİZYON TARİHİ :00

SAYFA NO:2/2

