

ÖZEL YAŞAM TIP MERKEZİ

KALİTE YÖNETİM BİRİMİ ORGANİZASYON ŞEMASI

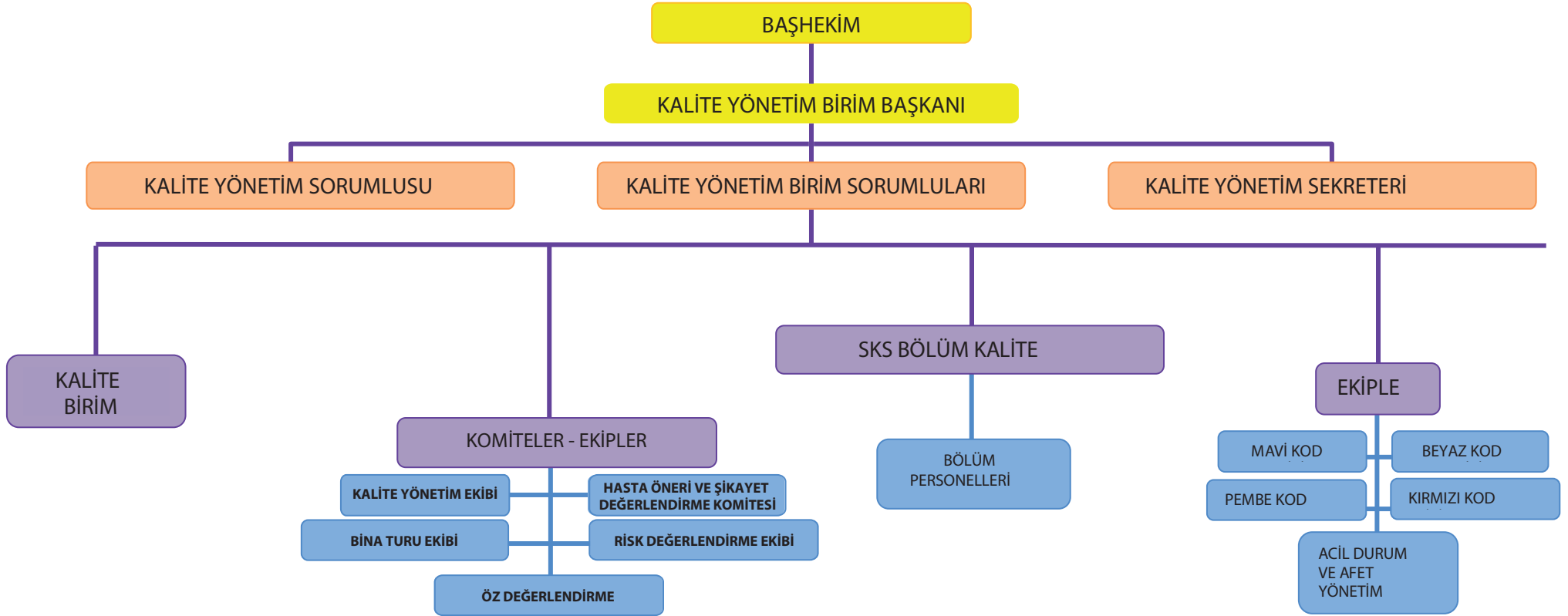
DOKÜMAN NO:KY.FR.04

DOKÜMAN TARİHİ: 10.10.2024

REVİZYON NO:00

REVİZYON TARİHİ :00

SAYFA NO:1/2



	Dikey Hiyerarşi: Hastanemizde yer alan kişilerin alt - üst ilişkileri görev ve yetkilerine göre sınılandırma sisteminin yukarıdan aşağıya işlendiğini anlatır.
	Yatay Hiyerarşi: Hastanemizde yer alan kişilerin alt - üst ilişkileri görev ve yetkilerine göre sınılandırma sisteminin paralel işlendiğini anlatır
	Koordinasyon: Belirli bir amaca ulaşmak için türlü işler arasında bağlantı, ilişki, düzen ve uyum sağlayan birim veya meslek grubu
	Entegrasyon noktaları: Aralarında karşılıklı bağımlılık bulunan birimlerin ayrıken sahip olamadıkları bir özelliği bir araya gelip elde etme şekli. Tüm birimlerle entegre çalışır.



ÖZEL YAŞAM TIP MERKEZİ KALİTE YÖNETİM BİRİMİ ORGANİZASYON ŞEMASI

DOKÜMAN NO:KY.FR.04

DOKÜMAN TARİHİ: 10.10.2024

REVİZYON NO:00

REVİZYON TARİHİ :00

SAYFA NO:2/2

